

开放式实验教学与实验室管理系统教师指南

实验库管理

(1) 教师点击向导图的“实验库管理”按钮，返回页面如图 1 所示。



图 1

(2) 点击添加按钮，添加一个新的实验，如图 2 所示。

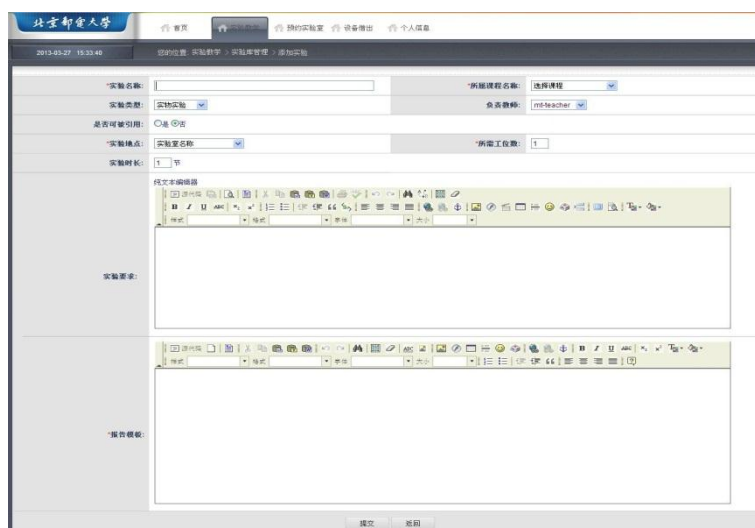


图 2

(3) 按要求完成相应实验的添加，点击提交按钮，即可完成对实验的添加。

(4) 可以添加习题在学生做实验前先用习题来预习与了解实验，如图 3 所示。



图 3

(5) 在图 1 中，可以通过实验最右侧操作栏的“习题”、“查”、“改”、“删”按钮完成对实验的做习题、查看、修改及删除。