

开放式实验教学与实验室管理系统教师指南

1 实验批改

教师点击向导图中的“实验批改”按钮，如图 1 所示。



图 1

老师点击批改按钮，进入批改实验页面，当学生提交状态为已提交时，老师可进行实验批改；建议在实验报告上交截至日期之后再行实验批改。如图 所示。



图 2

如图 中，在实验提交列表中，选定某一学生操作区点击“批改”按钮，即开始对该学生的实验报告进行批改，如图 所示。

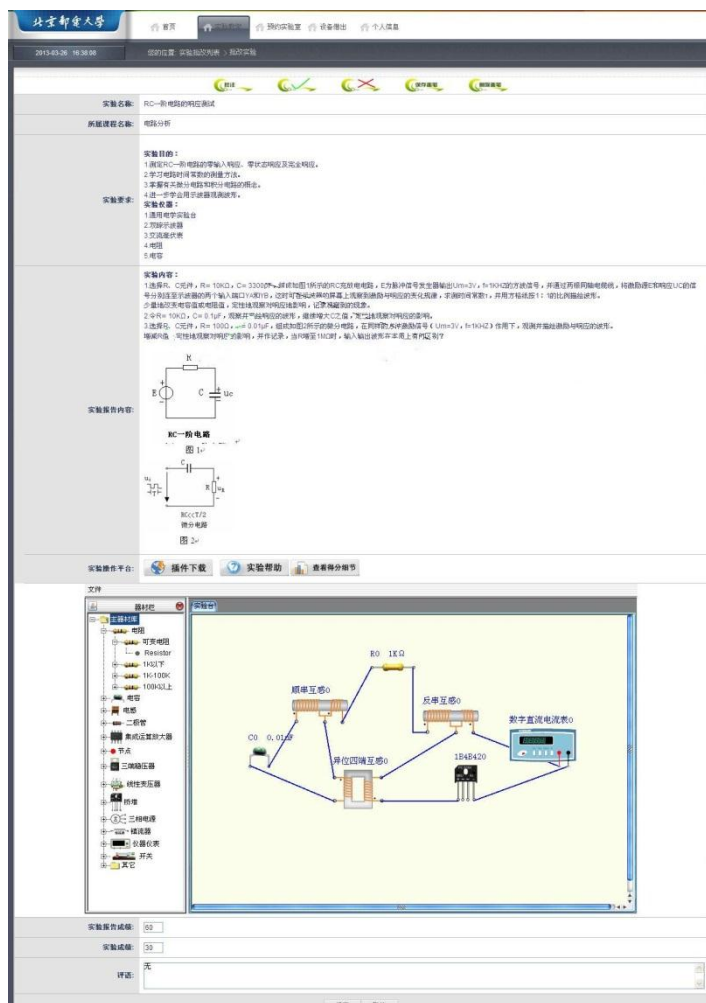



图 3

如图 中，教师如果需要对学生实验报告中某一段内容进行批注，需要鼠标左键选取需要批注的内容，然后点击左上角  图标，即可对选中对象进行批注，如图 所示。在批注文本框中写入对应的批注意见即可。点击批注框右上侧的“存储”按钮，即可完成该条批注意见及批注时间的保存，当教师发布成绩后，学生可以看到教师留下的批注信息。点击批注框右上侧的“删除”按钮，即可完成该条批注的删除。当存储批注意见后，如果需要对意见进行修改，点击修改按钮，即可对批注意见进行修改，修改完成后点击“存储”按钮即完成对批注意见的更新。

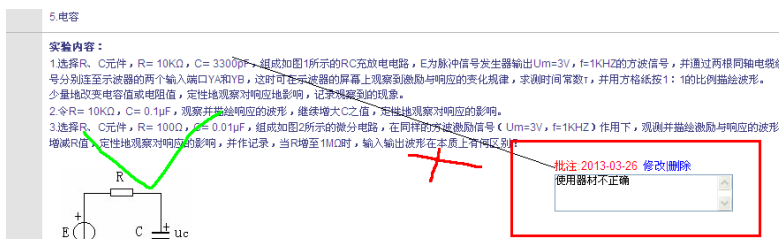




图 4

如图中，教师如果需要使用画笔对学生实验报告中的内容做出相应的标记，可以点击  按钮对在页面使用绿色画笔画线，或者点击  按钮对在页面使用红色画笔画线，从而完成在页面上对勾与错叉的标记，如图所示。

教师点击  按钮，即可完成当前画笔的保存，当教师发布成绩后，学生可以看到教师留下的画笔信息。点击  按钮，即可完成当前画笔的删除。

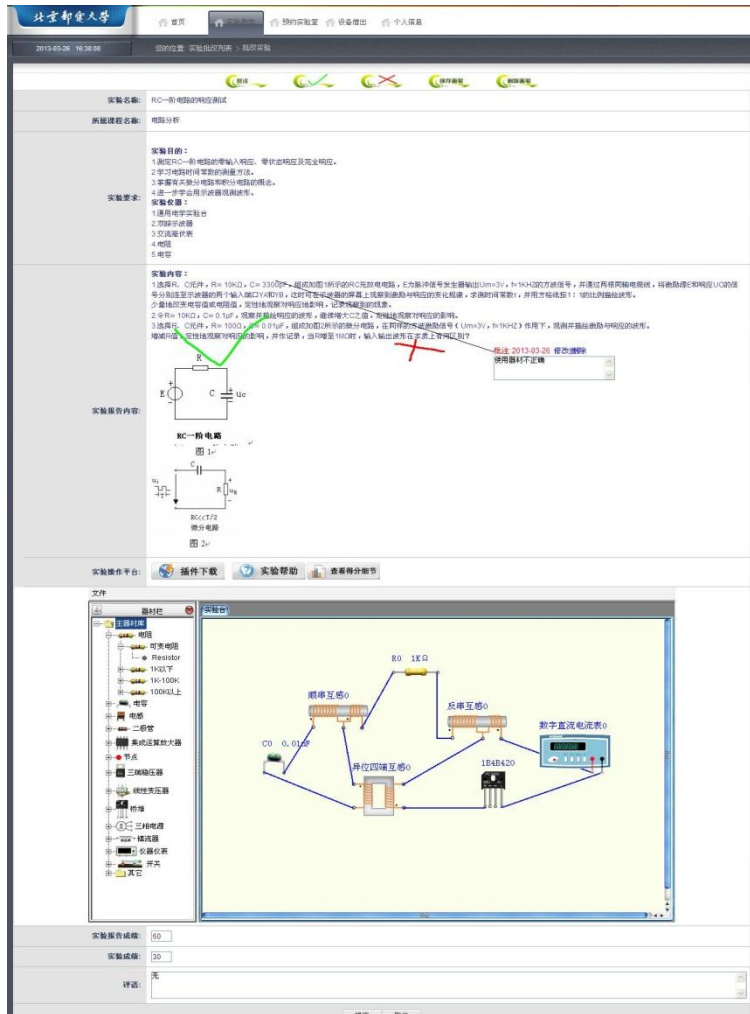


图 5

如图中，教师如果完成对实验报告的批改，可以在下侧输入该学生的实验成绩及评语，完成后点击“提交”按钮即完成对此报告的批改。

当老师该实验下所有学生的实验报告批改后，即可发布实验成绩。如图 所示，点击“发布成绩”按钮，当成绩发布之后，学生即可查看自己该实验的实验成绩。

2 成绩导出

教师点击向导图中的“成绩导出”按钮，如图 所示。



图 6

选择需要导出的课程及课程下的实验，点击导出按钮，如图 所示，选择保存地址即完成相应成绩的导出。

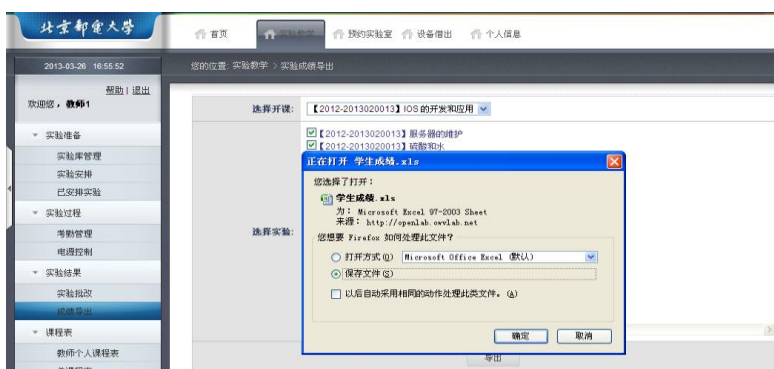


图 7